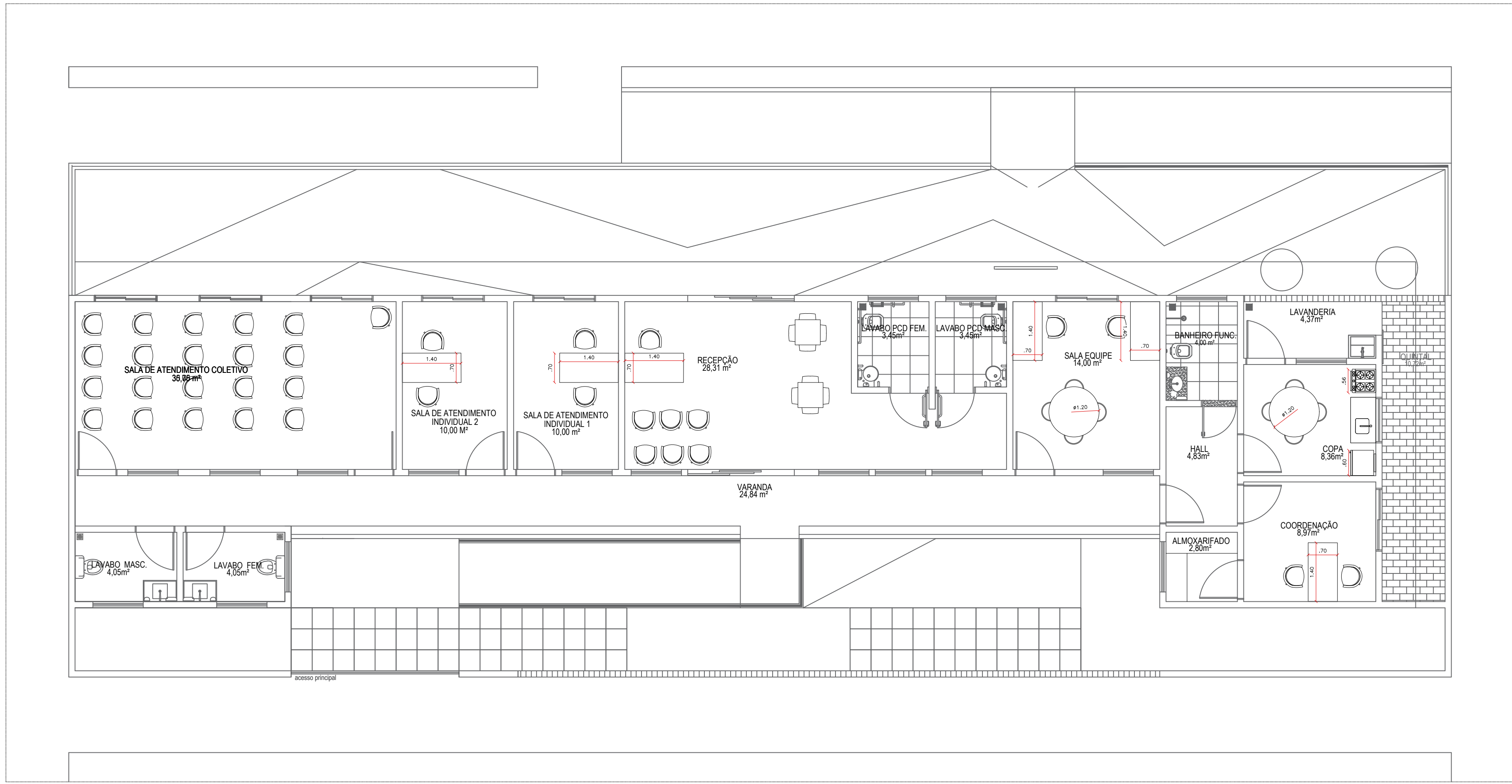


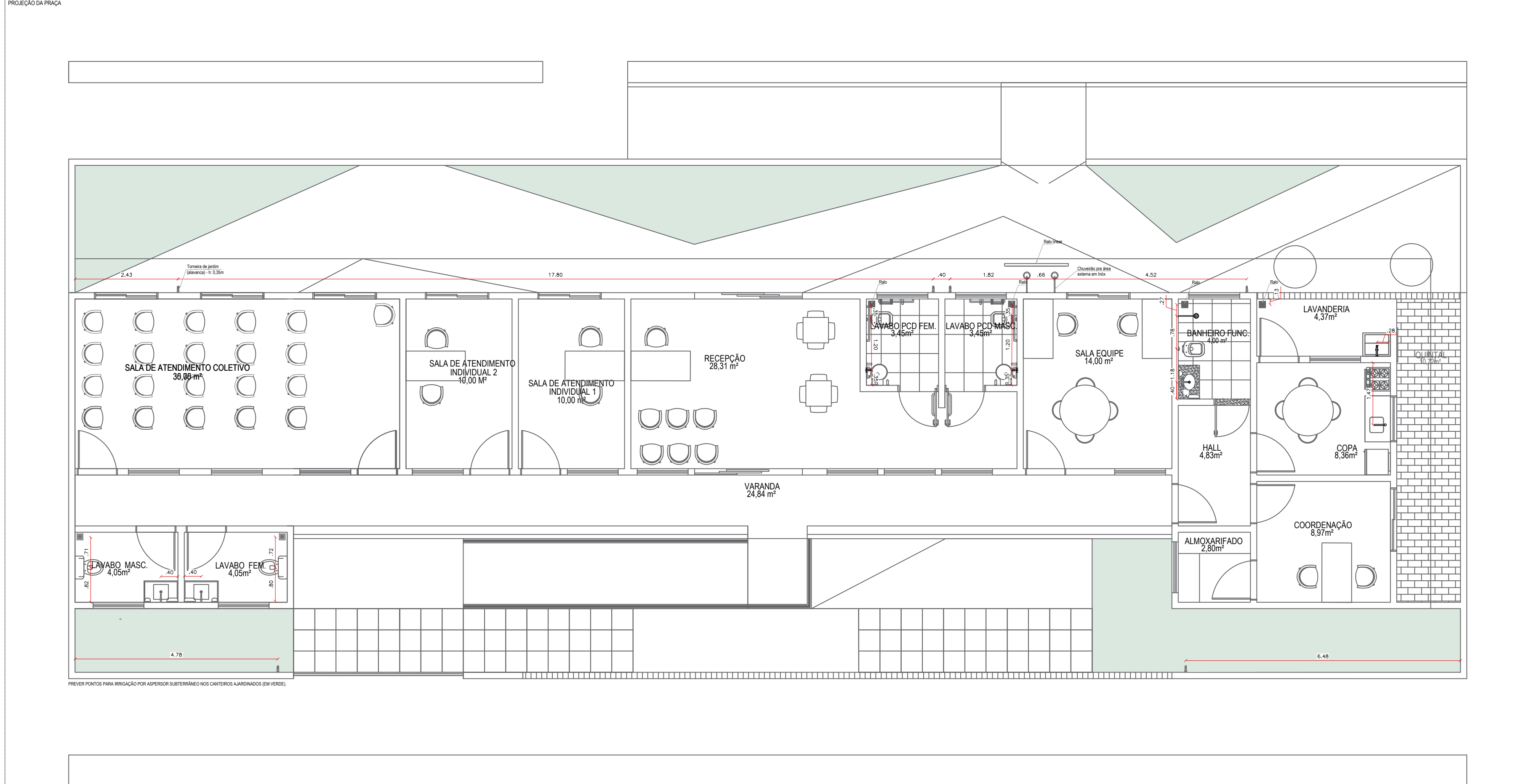
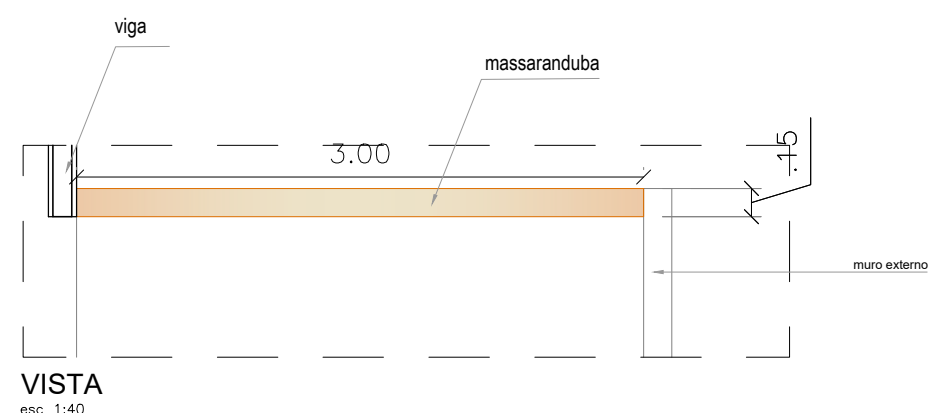
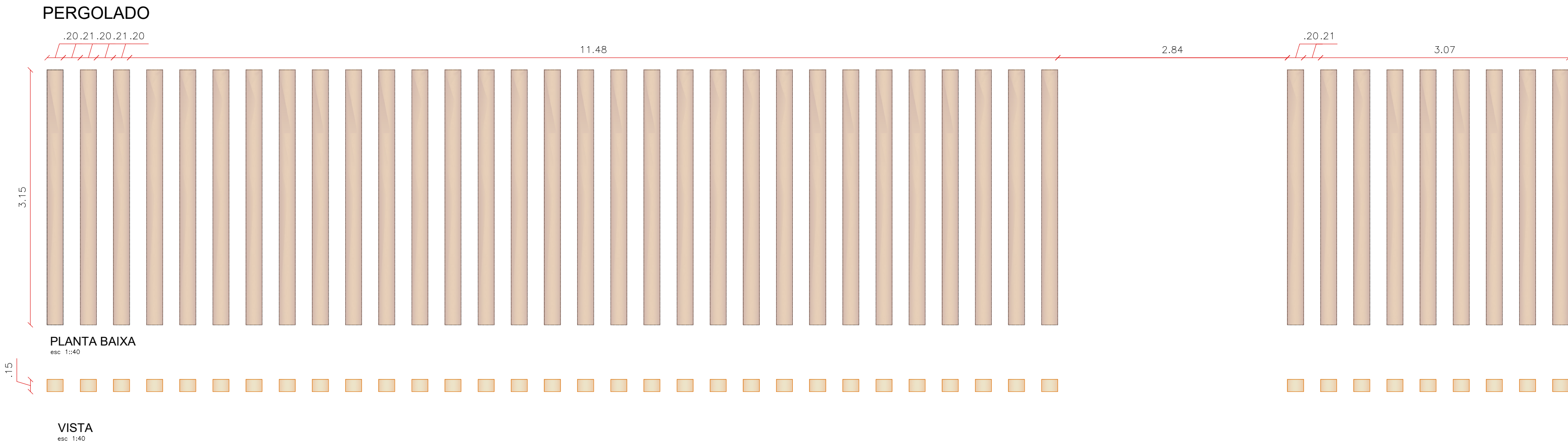
| LEGENDA PONTOS DE LUZ (LUMINOTÉCNICO) | |
|---------------------------------------|---|
| LEG. | DESCRIÇÃO |
| | Interruptor simples de 10A/220V de 1 polo + Tomada universal de 10A/220V Média (r=1,20m) |
| | Interruptor simples de 10A/220V de 2 polos (r=1,20m) |
| | Interruptor simples de 10A/220V de 3 polos (r=1,20m) |
| | Interruptor p/ CHUVEIRO |
| | Ponto de luz no teto, SPOT DE SOBREPOR QUADRADO (Luz quente-3000K, 350 lumens) |
| | Painel de led de sobrepôr no teto, QUADRADO (20X25CM) - 2000 lumens |
| | VARAL DE LUZ - Lâmpadas Led Filaento COR QUENTE |
| | CAIXA DE DISTRIBUIÇÃO |
| | ARANDELA H = 165 cm (vêla) 3000K luz quente - 500 lumens |
| | POSTE FIBRA DE VIDRO NA COR PRETO FOSCO, H:3,50m, 2 pátulas, LED 80W cor branco neutro (vêla) |

| LEGENDA PONTOS ELÉTRICOS | |
|--|---|
| LEG. | DESCRIÇÃO |
| | Ponto pra cabo HDMI - Retroprojektor |
| | Ponto p/ INTERNET (0,40m) |
| | Tomada universal de 10A/220V BAIXA DUPLA (0,40m) |
| | Tomada universal de 10A/220V MÉDIA DUPLA (1,20m) |
| | Tomada p/ CHUVEIRO H: 2,10m (temperatura) |
| | Tomada p/ CONDICIONADOR de AR Split H: 2,40m, se abastecer aos BTUS dos equipamentos e ajustar sistema elétrico |
| | Tomada de teto para retroprojektor |
| O Switch deverá ficar na sala de equipe. | |
| Inserir ponto para câmera nas áreas externas e internas. | |
| Cortar condutores na cobertura | |

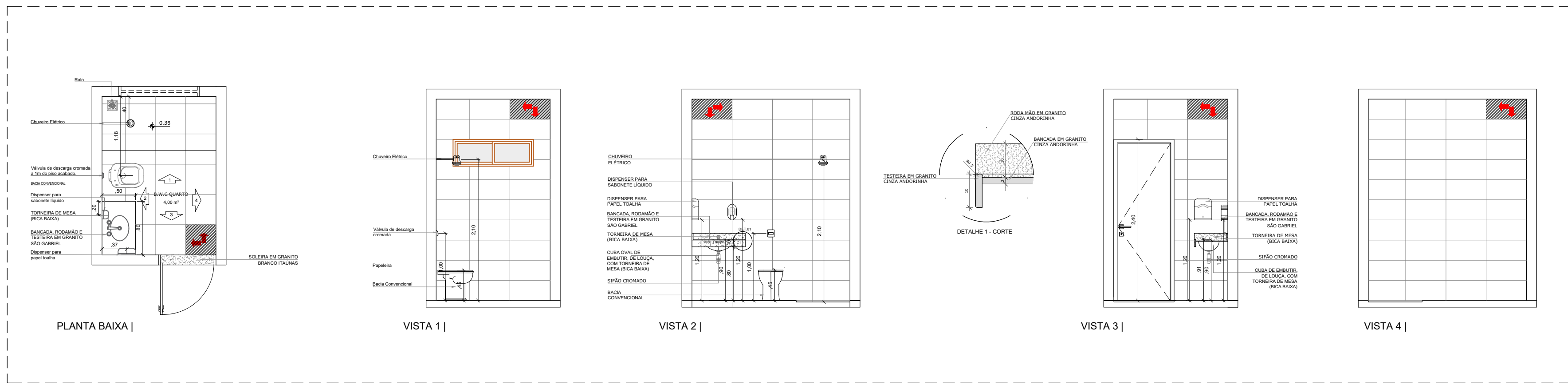
05 PLANTA LUMINOTÉCNICA E PONTOS ELÉTRICOS
ESCALA: 1:75



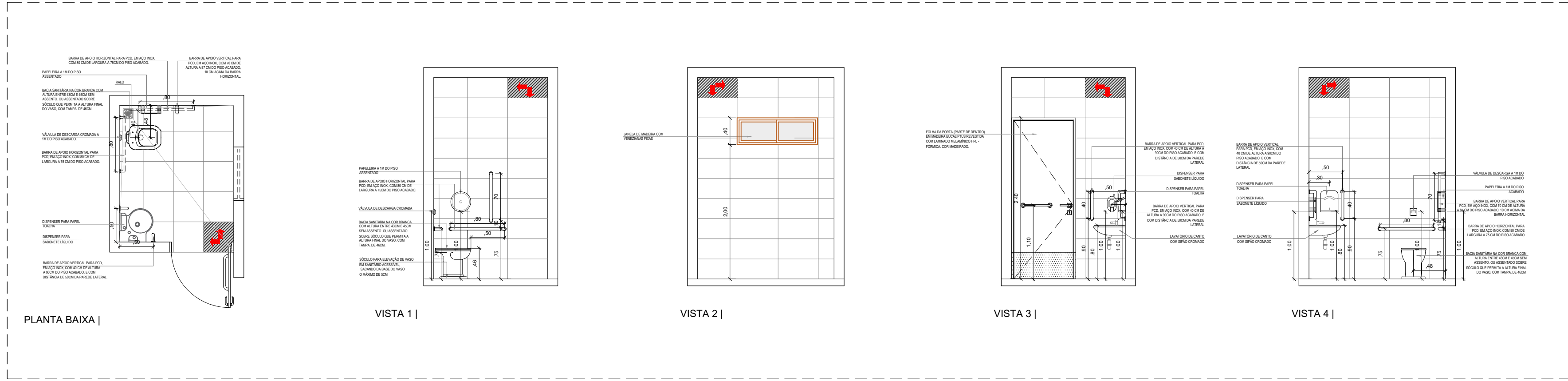
07 PLANTA DE MOBILIÁRIOS INTERNOS
ESCALA: 1:75



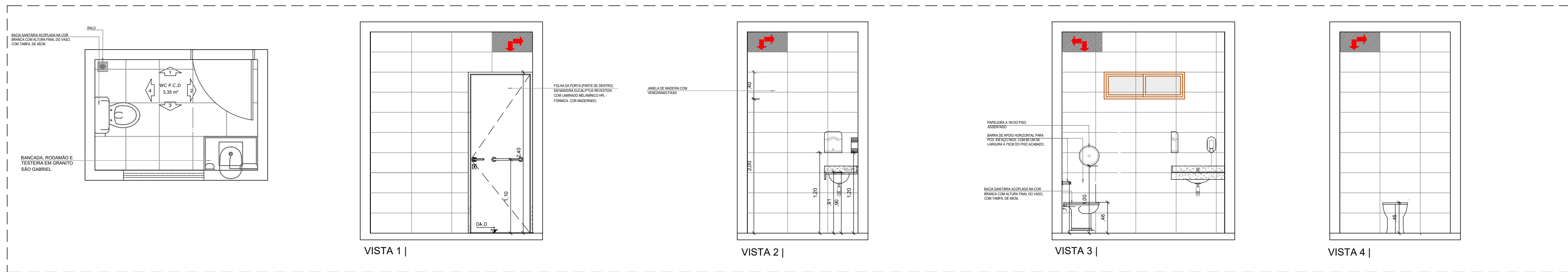
06 PLANTA DE ESQUEMA HIDRÁULICO
ESCALA: 1:75



08 VISTAS BANHEIRO DOS FUNCIONÁRIOS
ESCALA: 1:50



09 VISTAS LAVABO P.C.D FEM./MASC.
ESCALA: 1:50



10 VISTAS LAVABO FEM./MASC.
ESCALA: 1:50